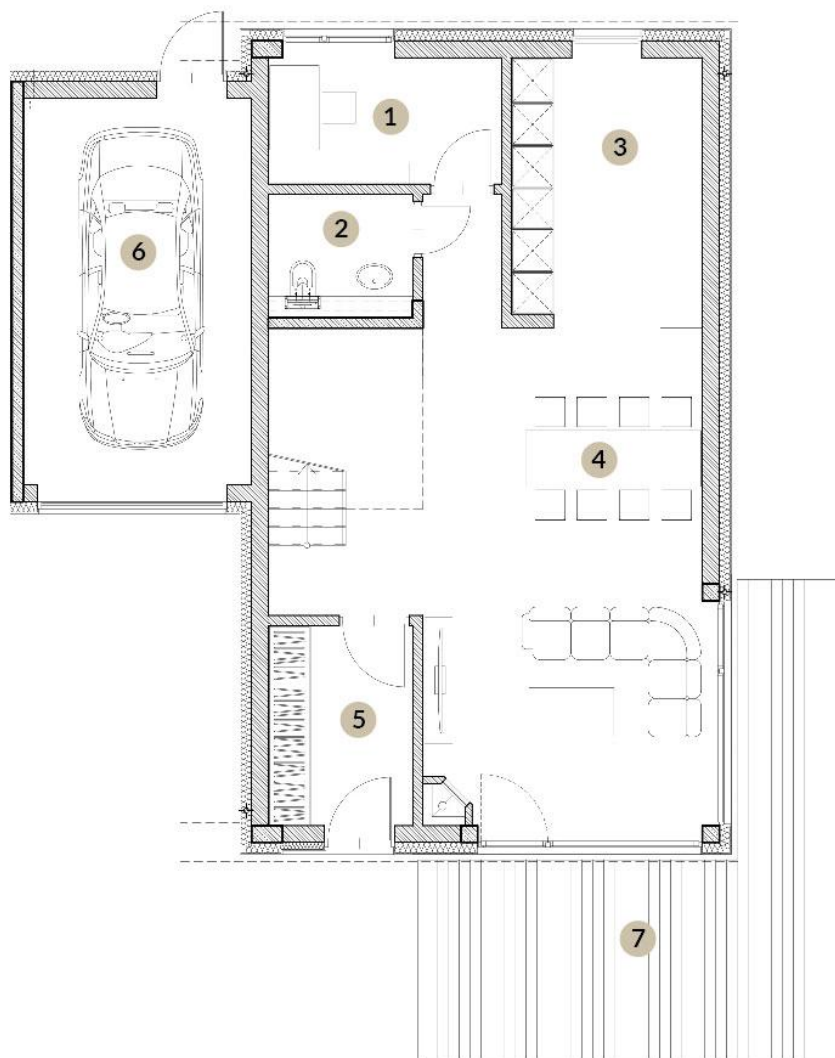




POWIERZCHNIA DZIAŁKI

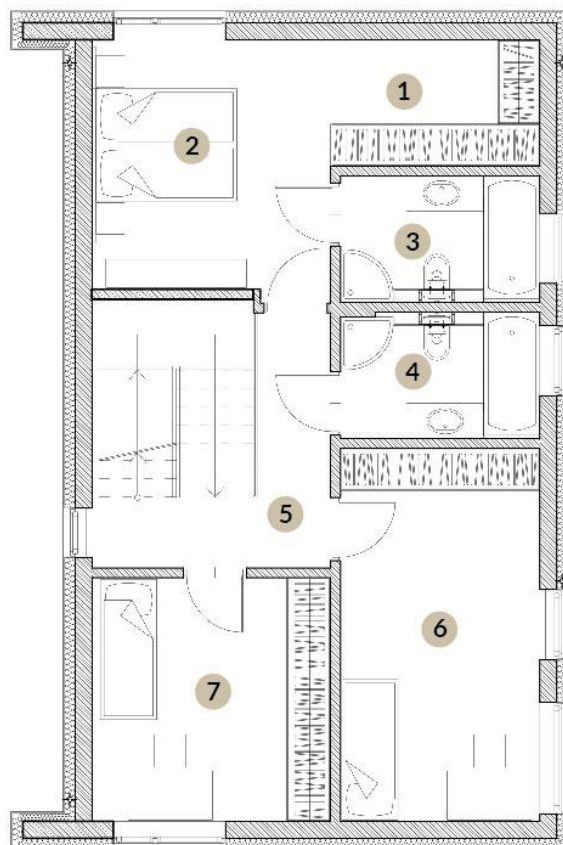
4,49 a



RZUT PARTERU

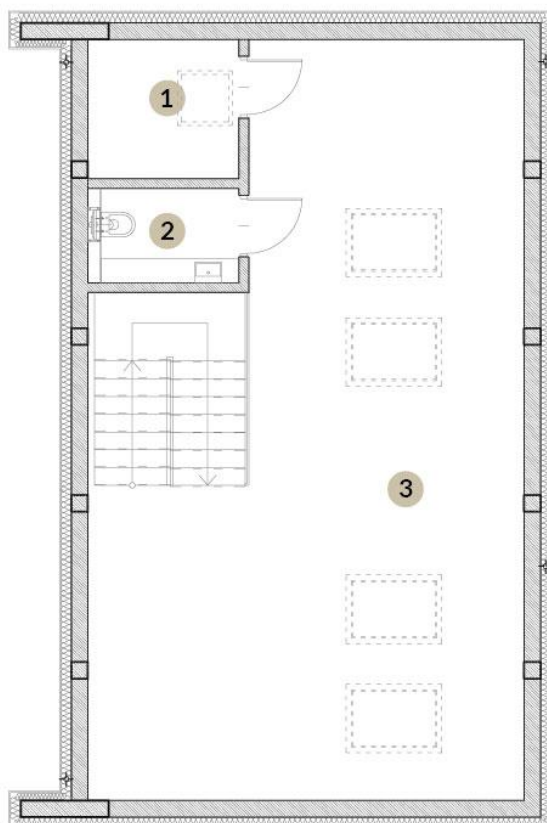
POWIERZCHNIA MIESZKALNA	157,19 m ²
KOMUNIKACJA	11,84 m ²
POWIERZCHNIA CAŁKOWITA	186,91 m ²

NR	POMIESZCZENIE	POW. UŻYTKOWA
1	GABINET	5,98 m ²
2	TOALETA	3,62 m ²
3	KUCHNIA	10,35 m ²
4	SALON/JADALNIA	33,89 m ²
5	HOL	5,87 m ²
6	GARAŻ	17,88 m ²
RAZEM		77,59 m²
7	TARAS	25,00 m ²



RZUT PIĘTRA

NR	POMIESZCZENIE	POW. UŻYTKOWA
1	GARDEROBA	4,77 m ²
2	SYPIALNIA	11,85 m ²
3	ŁAZIENKA	5,4 m ²
4	ŁAZIENKA	5,23 m ²
5	KORYTARZ	6,51 m ²
6	SYPIALNIA	15,08 m ²
7	SYPIALNIA	11,80 m ²
RAZEM		60,64 m²



RZUT PODDASZA

NR	POMIESZCZENIE	POW. UŻYTKOWA
1	KOTŁOWNIA	2,60 m ²
2	TOALETA	1,76 m ²
3	PRZESTRZEŃ OTWARTA	32,48 m ²
RAZEM		36,84 m²



SLS Spółka Jawna

www.slsinvestments.pl



Biuro sprzedaży domów

+48 12 357 22 00



info@domnabielanach.pl

www.domnabielanach.pl